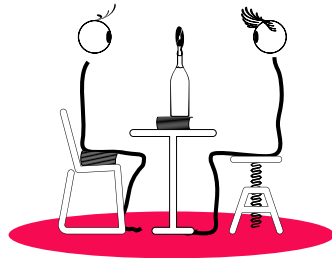


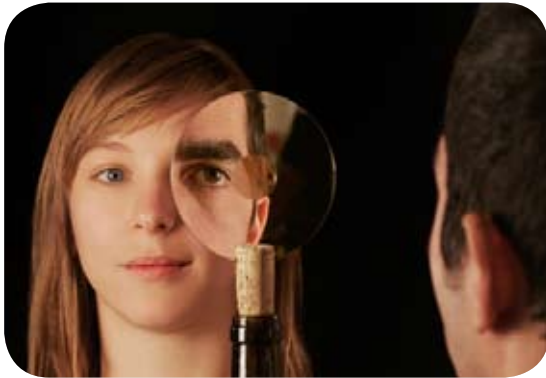
Philtre

Se voir avec les yeux de l'autre

DOSSIER DE PRESSE



© Didier Ilouz / Le Philtre



L'objet

Le Philtre est un kit optique.

Il s'utilise à deux. C'est un miroir dont la forme permet à chacun de voir son propre visage, avec les yeux de la personne en face à la place des siens.

Le phénomène dépasse le jeu de mot : le mélange des visages est aussi troublant que la situation est simple. Le regard sur soi et sur l'autre en est transformé. Le Philtre stimule l'attention et la sensibilité. Il favorise ainsi l'échange, délie les langues, établit la confiance.

Le Philtre est un miroir d'une grande qualité optique, en alliage d'aluminium et de magnésium.

Modèles et marque déposés.

© Boris Nordmann / Le Philtre



L'éthique

Le Philtre aide à se regarder en face.

C'est l'utilisateur qui fabrique le support à partir d'une bouteille.

Qui n'a pas une bouteille chez lui ?

Ainsi l'objet vendu reste petit et léger, il tient dans la poche et l'impact environnemental est réduit.

Le Philtre est transformé en France dans des C.A.T. [ateliers protégés] par des travailleurs extraordinaires.



Contact

BORIS NORDMANN

MAIL : INFO@LEPHILTRE.COM TEL. : +33 (0)4 91 91 82 44 ADRESSE : 22 RUE DES MUETTES, F-13002 MARSEILLE

www.lephiltre.com

Philtre

Se voir avec les yeux de l'autre



Les Philtreaies

Une Philtreaie est un happening catalyseur de rencontres.

L'organisation du jeu varie selon l'humeur du moment, mais le principe reste le même : des philtres sont disposés sur des tables, et chaque participant est invité à faire l'expérience avec plusieurs autres personnes.

Au fil des rencontres, chacun se découvre avec toutes sortes d'yeux.
Comme c'est amusant !

Organiser une Philtreaie est un moyen très original, simple et peu coûteux pour :

- réunir des amis, des collègues, la famille, des clients, des citoyens, des inconnus...
- faire connaître un lieu, un bar, un restaurant, une boutique, une galerie...
 - souder une équipe, désamorcer des conflits...
- conclure un évènement institutionnel d'une manière ludique et vivante...

.....
Les photos des dernières Philtreaies sont sur le blog du Philtre.

Jetez y un œil !

www.lephiltre.com

rubrique "blog"



Contact

BORIS NORDMANN

MAIL : INFO@LEPHILTRE.COM TEL. : +33 (0)4 91 91 82 44 ADRESSE : 22 RUE DES MUETTES, F-13002 MARSEILLE

www.lephiltre.com